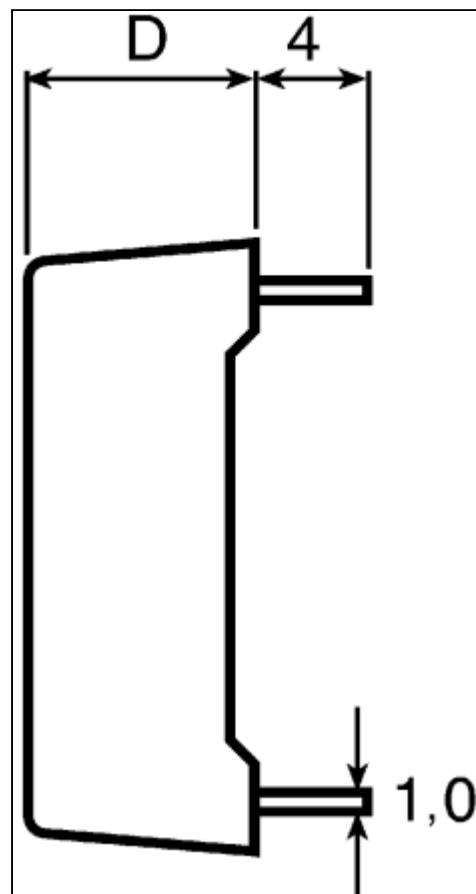
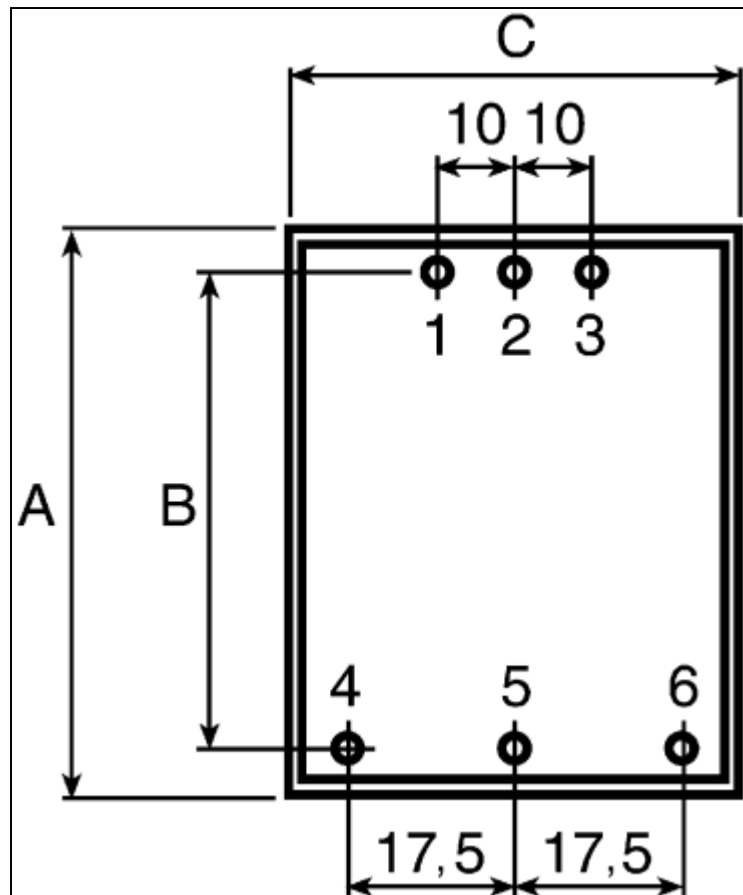


## 6W bis 25W, einzelner/doppelter Ausgang





- Leiterplattenmontage
- Sicherheitsklasse 1 nach IEC536
- Breite Palette mit universellen Eingängen

- Superminiatur/Hochleistungsdichte
- Voll gekapselt/UL94-V0 Gehäuseleistung
- Gehäusetyp: Leiterplattenmontage mit Lötstiften oder Chassismontage mit Faston-Fahnen
- Kurzschluß- und Überlastschutz
- Geringe Welligkeit und geringes Rauschen
- Pinbelegung nach Industriestandard
- DIN-Schienenhalter optional erhältlich (wandelt Chassis- in DIN-Schienenmontage um)
- EMI entspricht EN 55011-B
- EMC entsprechend EN 50082-2

**Normen: IEC 950, EN60950, UL 1950**

Pinbelegung		
Pin	Einfach-Ausgang	Doppel-Ausgang
1	+V out	+V out
2	NC	Gemeinsam
3	-V out	-V out
4	AC in	AC in
5	AC in	AC in
6	Masse	Masse

Abmessungen (mm)					
Leiterplattenmontage					
Typ	A	B	C	D	Gewicht
6W	50	42	40	20	75g
10W	55	47	45	24	80g
15W	64	54	45	24	85g
25W	76	66	51	28	130g
Chassismontage					
	H	B	L	F.C.	Gewicht
10W	24	45	75	65	95g
15W	24	45	84	74	100g
25W	24	45	96	86	150g
Faston-Abmessungen 4,8 x 0,8					

Eingangsspannungsbereich: 85 bis 264V AC 110 bis 375V DC

Eingangsfrequenzbereich: 50 bis 60Hz

Lastausregelung max.: ±1% Einfach, 2% Doppel

Restwelligkeit u. Rauschen: <100mV pk-pk

Elektrische Isolierung: 3KV AC Ein-/Ausgang,  
1,5KV AC Eingang/Gehäuse,  
500V AC Ausgang/Gehäuse

Betriebstemperatur: -25°C bis +60°C Umgebungstemp.

+90°C max. Gehäusetemp.

Leistg.minderung über 50°C: 5,0% /°C

technical specification				
Leiterplatten- montage	Chassis- montage	V <sub>out</sub>	I <sub>out</sub> (A)	P <sub>out</sub> (W)

TMS06105	-	5	1,2	6
TMS06112	-	12	0,5	6
TMS06115	-	15	0,4	6
TMS06124	-	24	0,25	6
TMS06215	-	±15	0,2	6
TMS 10105	TMS 10105F	5	2,0	10
TMS 10112	TMS 10112F	12	0,9	10
TMS 10115	TMS 10115F	15	0,7	10
TMS 10124	TMS 10124F	24	0,45	10
TMS 10212	TMS 10212F	±12	±0,45	10
TMS 10215	TMS 10215F	±15	±0,35	10
TMS 15105	TMS 15105F	5	3,0	15
TMS 15112	TMS 15112F	12	1,3	15
TMS 15115	TMS 15115F	15	1,0	15
TMS 15124	TMS 15124F	24	0,65	15
TMS 15212	-	±12	±0,65	15
TMS 15215	TMS 15215F	±15	±0,5	15
TMS 25105	TMS 25105F	5	4,6	25
TMS 25112	TMS 25112F	12	2,0	25
TMS 25115	TMS 25115F	15	1,6	25
TMS 25124	TMS 25124F	24	1,0	25
TMS 25212	TMS 25212F	± 12	± 1,0	25
TMS 25215	TMS 25215F	± 15	± 0, 8	25

## Chassismontage

## Schraub-/ Faston-Anschlüsse

Typ	V <sub>out</sub>	I <sub>out</sub> (A)	P <sub>out</sub> (W)
TMS 15105C	5	3,0	15
TMS 15112C	12	1,3	15
TMS 15124C	24	0,65	15
TMS 15212C	±12	±0,65	15
TMS 15215C	±15	±0,5	15
TMS 25105C	5	4,6	25
TMS 25112C	12	2,0	25
TMS 25124C	24	1,0	25
TMS 25212C	±12	±1,0	25
TMS 25215C	±15	±0,8	25

**Verpackungseinheit: 1 Stück**

Leiterpl.montage		Best.-Nr.	Stückpreis		
			1-10	11-25	26+
TMS					
06105	6W	338-2585	39,00	37,25	35,68
06112	6W	338-2591	39,00	37,25	35,68
06115	6W	338-2614	39,00	37,25	35,68
06124	6W	338-2620	39,00	37,25	35,68
06215	6W	338-2642	39,00	37,25	35,68
10105	10W	322-1626	48,00	45,84	43,92

10112	10W	322-1632	48,00	45,84	43,92
10115	10W	322-1654	48,00	45,84	43,92
10124	10W	322-1660	48,00	45,84	43,92
10212	10W	322-1676	48,00	45,83	43,91
10215	10W	322-1682	48,00	45,84	43,92
15105	15W	322-1698	57,00	54,43	52,15
15112	15W	322-1711	57,00	54,43	52,15
15115	15W	322-1727	57,00	54,43	52,15
15124	15W	322-1733	57,00	54,43	52,15
15112	15W	322-1749	57,00	54,43	52,15
15215	15W	322-1755	57,00	54,43	52,15
25105	25W	328-8269	70,00	66,85	64,05
25112	25W	328-8275	70,00	66,85	64,05
25115	25W	328-8281	70,00	66,85	64,05
25124	25W	328-8297	70,00	66,85	64,05
25212	25W	328-8304	70,00	66,85	64,05
25215	25W	328-8326	70,00	66,85	64,05

### Schraubanschlüsse

#### Verpackungseinheit: 1 Stück

Chassismontage		Best.-Nr.	Stückpreis		
			1-5	6-10	11+
15105C	15W	396-2787	68,00	64,58	61,16
15112C	15W	396-2793	68,00	64,58	61,16
15124C	15W	396-2800	68,00	64,58	61,16
15212C	15W	396-2816	68,00	64,58	61,16
15215C	15W	396-2822	68,00	64,58	61,16
25105C	25W	396-2838	80,00	75,98	71,95
25112C	25W	396-2844	80,00	75,98	71,95
25124C	25W	396-2850	80,00	75,98	71,95
25212C	25W	396-2866	80,00	75,98	71,95
25215C	25W	396-2872	80,00	75,98	71,95

### Faston-Anschlüsse

#### Verpackungseinheit: 1 Stück

Chassismontage		Best.-Nr.	Stückpreis		
			1-10	11-25	26+
10105F	10W	322-1761	53,00	50,62	48,50
10112F	10W	322-1777	53,00	50,62	48,50
10115F	10W	322-1783	53,00	50,62	48,50
10124F	10W	322-1799	53,00	50,62	48,50
10212F	10W	322-1806	53,00	50,62	48,50
10215F	10W	322-1812	53,00	50,62	48,50

15105F	15W	322-1828	65,00	62,08	59,48
15112F	15W	322-1834	65,00	62,08	59,48
15115F	15W	322-1840	65,00	62,08	59,48
15124F	15W	322-1856	65,00	62,08	59,48
15215F	15W	322-1884	65,00	62,08	59,48
25105F	25W	328-8332	78,00	74,49	71,37
25112F	25W	328-8348	78,00	74,49	71,37
25115F	25W	328-8354	78,00	74,49	71,37
25124F	25W	328-8360	78,00	74,49	71,37
25212F	25W	328-8376	78,00	74,49	71,37
25215F	25W	328-8382	78,00	74,49	71,37
DIN-Schienehalter					
DM10	10W	338-2658	6,00	5,74	5,48
DM15	15W	338-2664	6,00	5,74	5,48
DM25	25W	338-2670	7,00	6,68	6,41